

Infrastruktur, Elektrik & Lichtsteuerung



Verantwortlich für Technik: Thomi Linder, 079 350 54 66 Astrid Furrer, 079 774 64 88

Bühne

Breite: 7.6 m
Höhe: 3.2 m
Tiefe: 4, 6 oder 8.7 m -> variabel, drei verschiedene Tiefen mit Rückwandvorhang

Saalgrösse

Breite: 10 m
Höhe: 5.1 m
Tiefe: 17.5 m

Stromanschlüsse Bühne

1 x CEE32 / 400 V / 3 x 32 A
1 x T15 / 400 V / 3 x 13 A
3 x T13 / 230 V / 13 A
2 x 230 V / 13 A für Dimmerkanäle 16 / 17



Stromanschlüsse an den Decken-Tragrohren

1. Rig (Publikumsbereich)

- > Dimmerkanäle 1 - 3
- > 1 x 230 V / 13 A direkt
- > 1 x DMX

2. Rig («Vorbühne»):

- > Dimmerkanäle 4 - 5

3. Rig (Bühne)

- > Dimmerkanäle 6 - 9

4. Rig (Bühne)

- > Dimmerkanäle 10 - 12

5. Rig (meist durch Vorhang abgetrennt als «Backstagebereich» genutzt)

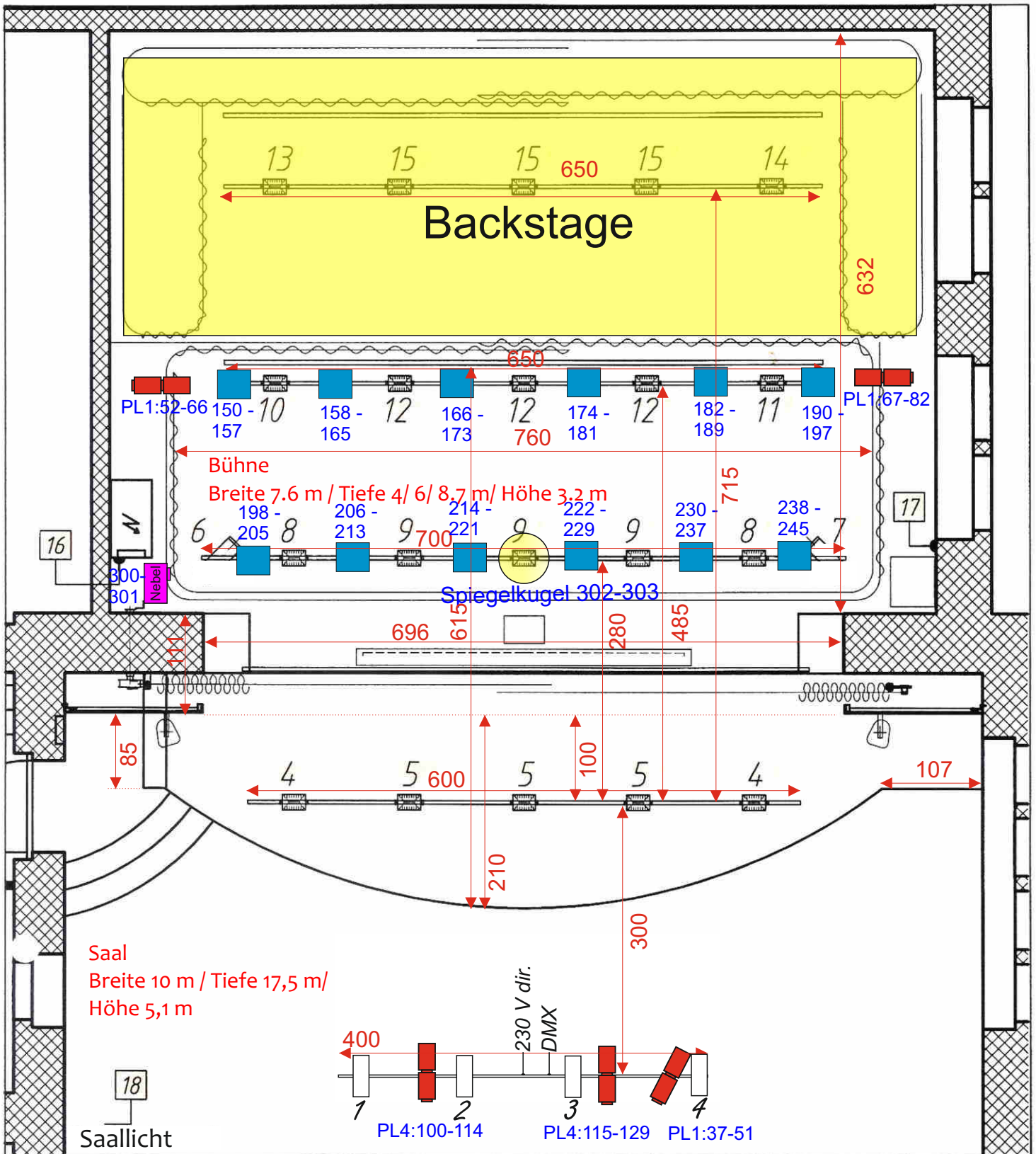
- > Dimmerkanäle 13 – 15

Dimmerkanal 18 wird als dimmbares Saallicht genutzt und befindet sich neben der Bar.

Lichtsteuerungsanschlüsse

Es sind an folgenden Orten DMX (5-polig) Anschlüsse vorhanden:

- > 1 x Bühne linke Seite bei Stromtableau
- > 1 x am 1. Rig (Publikumsbereich)
- > 1 x Saalrückwand an kleinem Tableau auf linker Seite

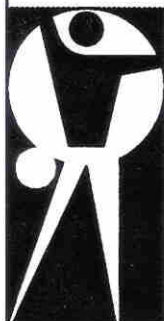


Gegenstand:

- Spiegelkugel
- RGBW LED Profiler DMX
- Nebel
- RGBA LED DMX

Dispatchplan

6 / 37-38 DMX Adressen



wyss bühnenbau ag
 industriestr. 19
 postfach
 ch-8752 näfels

tel. +41 (0)55 618 50 40
 fax. +41 (0)55 618 50 49
 E-Mail: info@wyss-buehnenbau.ch

Massstab:	Gezeichnet:	30.05.2024	LIN	Art. Nummer:
	Aenderungen:			

Kommission: Zeichnungs Nr.:

Seon Turnhalle

31460